



新竹縣 1月與歷年同期售電量比較

機關，105/01：1233 萬度，106/01：1257 萬度，107/01：1189 萬度  
 服務業，105/01：4976 萬度，106/01：5295 萬度，107/01：5413 萬度  
 住宅，105/01：6579 萬度，106/01：6838 萬度，107/01：7135 萬度  
 農林漁牧，105/01：115 萬度，106/01：136 萬度，107/01：137 萬度



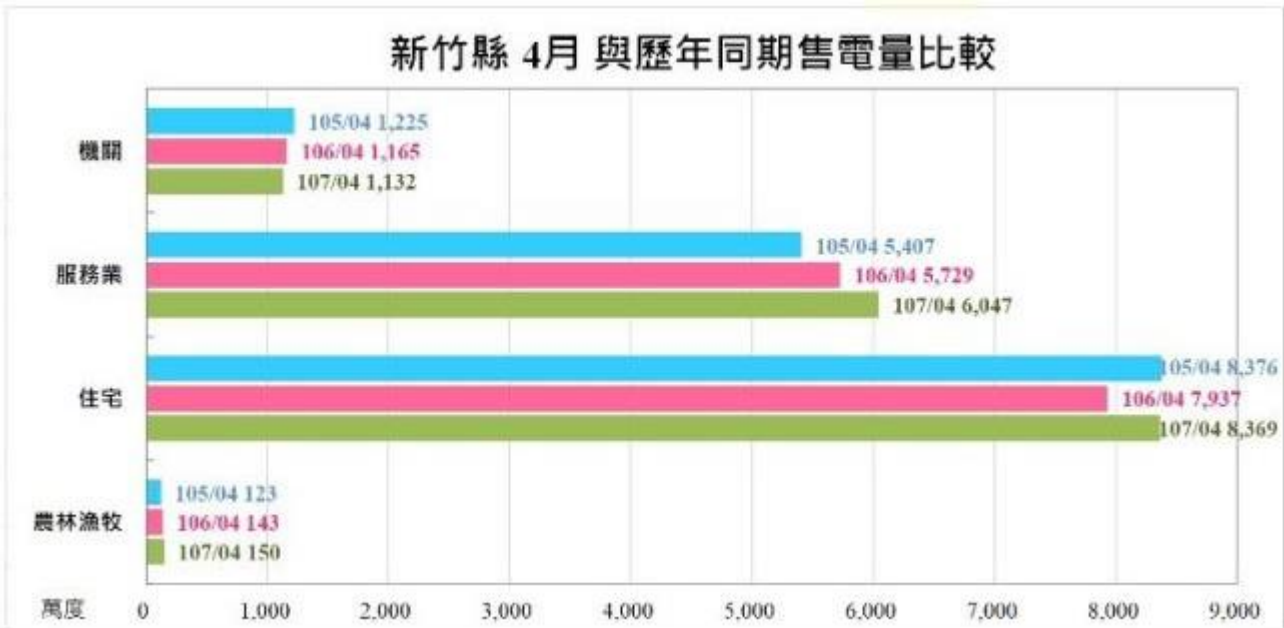
新竹縣 2月與歷年同期售電量比較

機關，105/02：1059 萬度，106/02：1083 萬度，107/02：963 萬度  
 服務業，105/02：4823 萬度，106/02：5388 萬度，107/02：5213 萬度  
 住宅，105/02：7689 萬度，106/02：7735 萬度，107/02：7883 萬度  
 農林漁牧，105/02：101 萬度，106/02：134 萬度，107/02：120 萬度



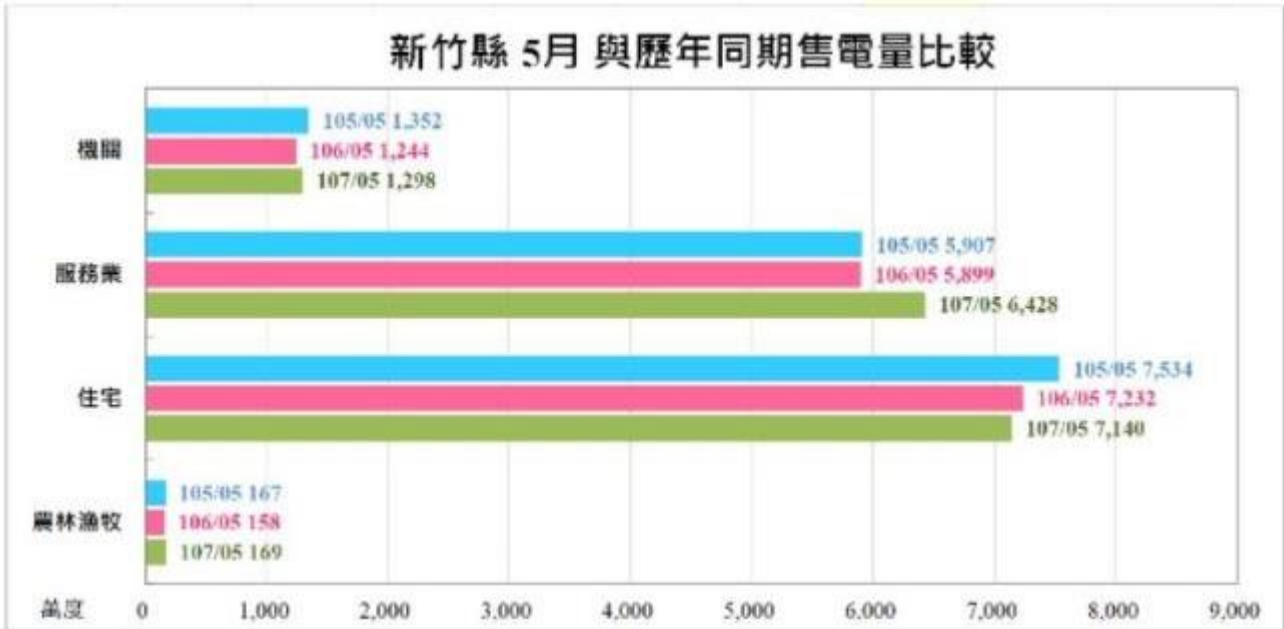
新竹縣 3月與歷年同期售電量比較

機關，105/03：1182 萬度，106/01：1211 萬度，107/01：1126 萬度  
 服務業，105/03：4707 萬度，106/01：5003 萬度，107/01：5429 萬度  
 住宅，105/03：7459 萬度，106/01：7106 萬度，107/01：7703 萬度  
 農林漁牧，105/03：119 萬度，106/01：124 萬度，107/01：137 萬度



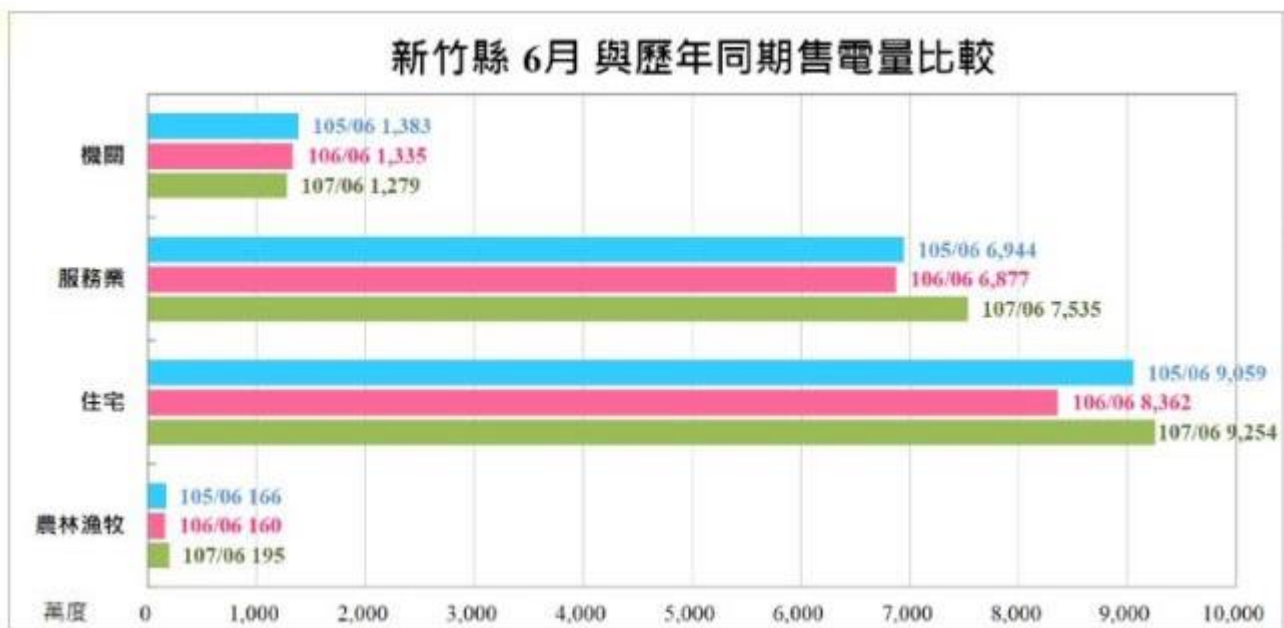
新竹縣 4月與歷年同期售電量比較

機關，105/04：1225 萬度，106/04：1165 萬度，107/04：1132 萬度  
 服務業，105/04：5407 萬度，106/04：5729 萬度，107/04：6047 萬度  
 住宅，105/04：8376 萬度，106/04：7937 萬度，107/04：8369 萬度  
 農林漁牧，105/04：123 萬度，106/04：143 萬度，107/04：150 萬度



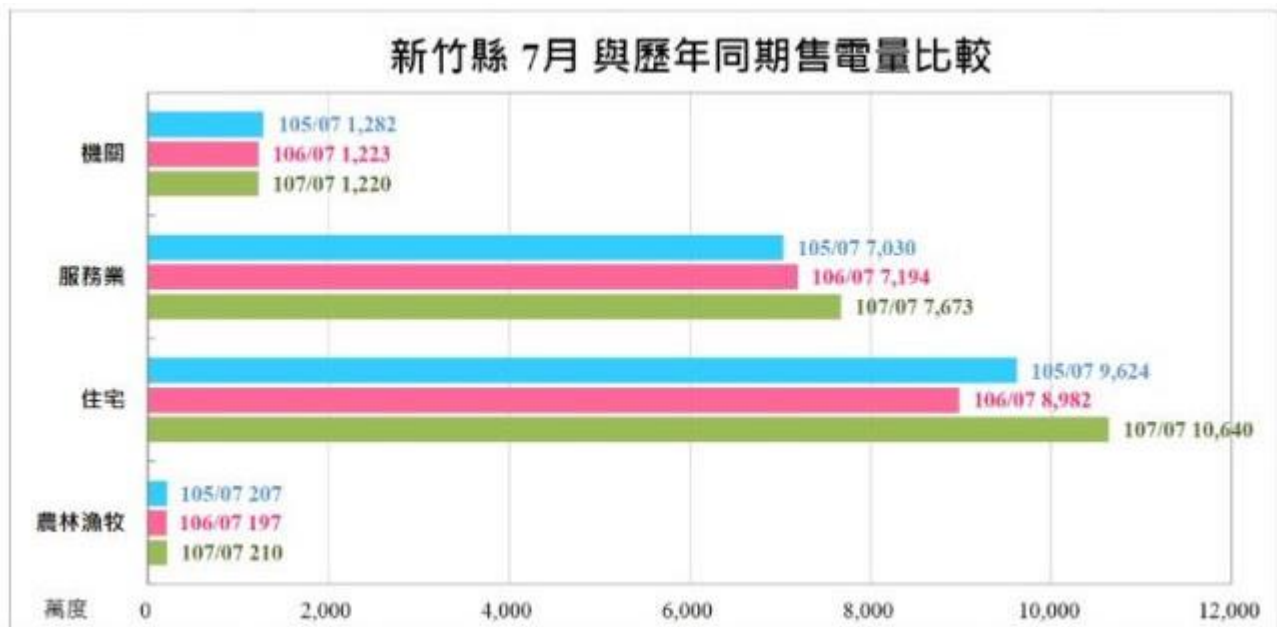
新竹縣 5月與歷年同期售電量比較

機關，105/05：1352 萬度，106/05：1244 萬度，107/05：1298 萬度  
 服務業，105/05：5907 萬度，106/05：5899 萬度，107/05：6428 萬度  
 住宅，105/05：7534 萬度，106/05：7232 萬度，107/05：7140 萬度  
 農林漁牧，105/05：167 萬度，106/05：158 萬度，107/05：169 萬度



新竹縣 6月與歷年同期售電量比較

機關，105/06：1383 萬度，106/06：1335 萬度，107/06：1279 萬度  
 服務業，105/06：6944 萬度，106/06：6877 萬度，107/06：7535 萬度  
 住宅，105/06：9059 萬度，106/06：8362 萬度，107/06：9254 萬度  
 農林漁牧，105/06：166 萬度，106/06：160 萬度，107/06：195 萬度



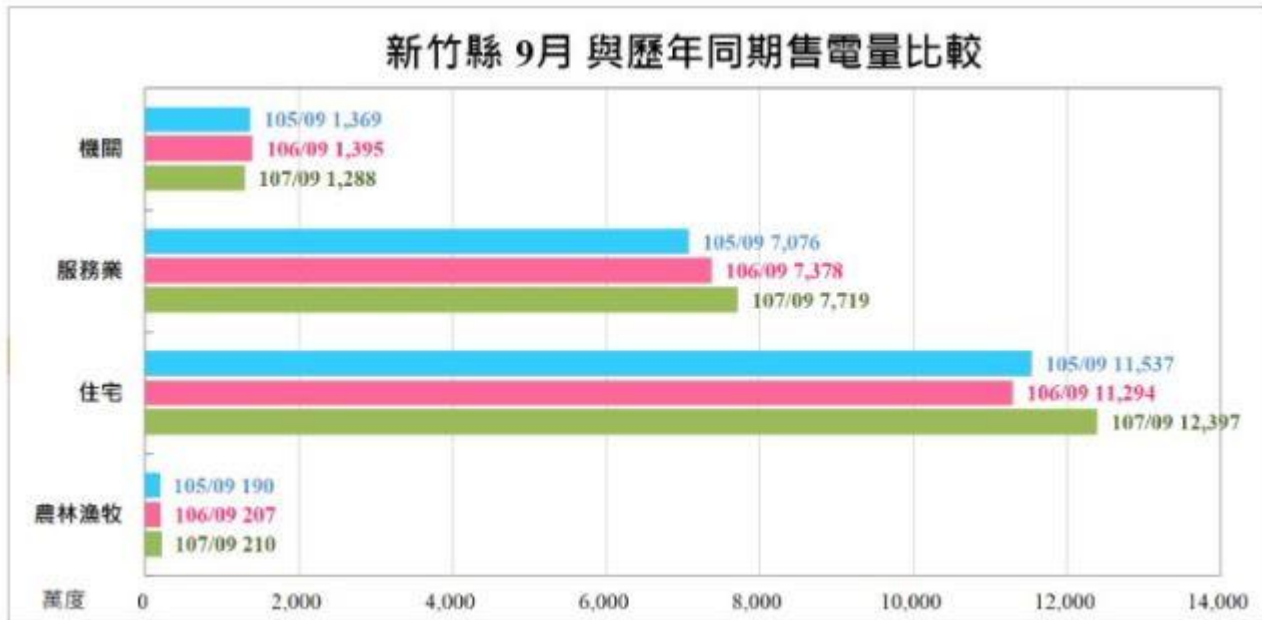
新竹縣 7月與歷年同期售電量比較

機關，105/07：1282 萬度，106/07：1223 萬度，107/07：1220 萬度  
 服務業，105/07：7030 萬度，106/07：7194 萬度，107/07：7673 萬度  
 住宅，105/07：9624 萬度，106/07：8982 萬度，107/07：10640 萬度  
 農林漁牧，105/07：207 萬度，106/07：197 萬度，107/07：210 萬度



新竹縣 8月與歷年同期售電量比較

機關，105/08：1345 萬度，106/08：1290 萬度，107/08：1221 萬度  
 服務業，105/08：8142 萬度，106/08：8162 萬度，107/08：8563 萬度  
 住宅，105/08：12911 萬度，106/08：11995 萬度，107/08：13714 萬度  
 農林漁牧，105/08：209 萬度，106/08：208 萬度，107/08：222 萬度



新竹縣 9月與歷年同期售電量比較

機關，105/09：1369 萬度，106/09：1395 萬度，107/09：1288 萬度

服務業，105/09：7076 萬度，106/09：7378 萬度，107/09：7719 萬度

住宅，105/09：11537 萬度，106/09：11294 萬度，107/09：12397 萬度

農林漁牧，105/09：190 萬度，106/09：207 萬度，107/09：210 萬度



新竹縣 1月與去年度同期售電量比較

機關，105/01：1233 萬度，106/01：1257 萬度

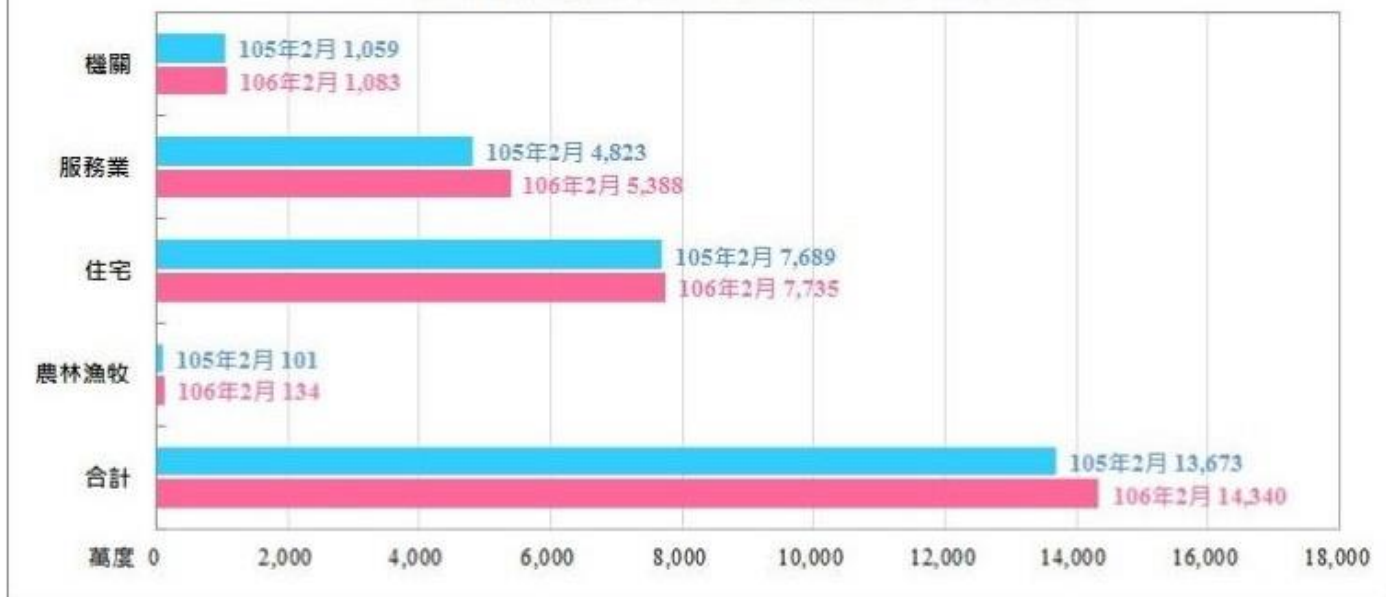
服務業，105/01：4976 萬度，106/01：5295 萬度

住宅，105/01：6579 萬度，106/01：6838 萬度

農林漁牧，105/01：115 萬度，106/01：136 萬度

合計，105/01：12901 萬度，106/01：13519 萬度

### 新竹縣2月與去年度同期售電量比較



#### 新竹縣 2 月與去年度同期售電量比較

機關，105/02：1059 萬度，106/02：1083 萬度

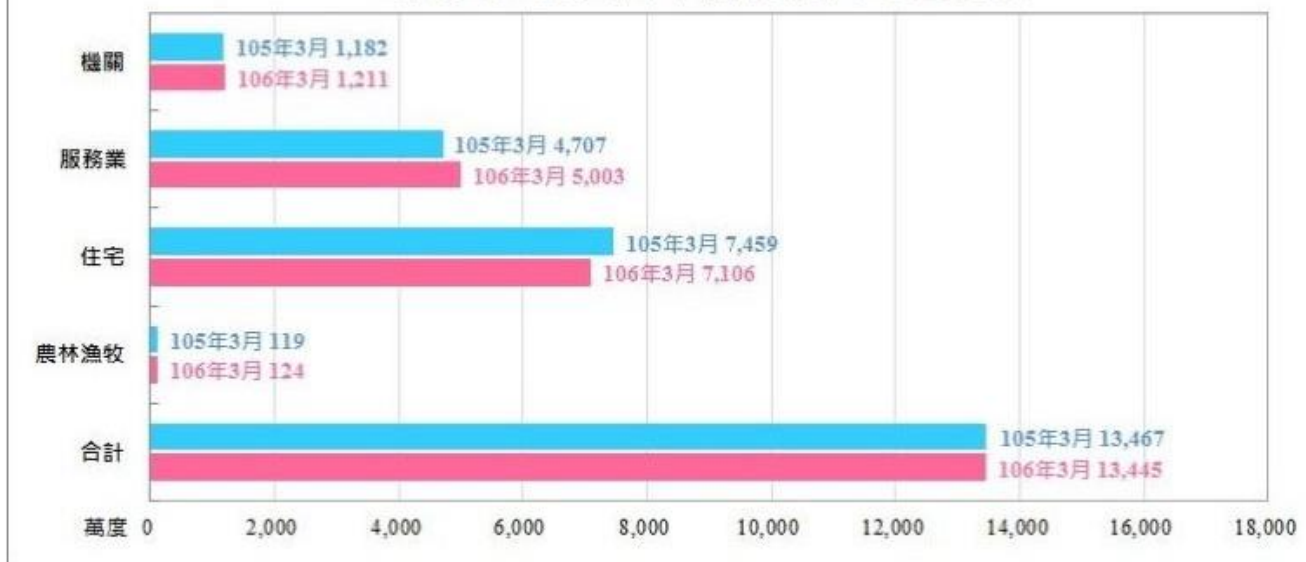
服務業，105/02：4823 萬度，106/02：5388 萬度

住宅，105/02：7689 萬度，106/02：7735 萬度

農林漁牧，105/02：101 萬度，106/02：134 萬度

合計，105/02：13673 萬度，106/02：14340 萬度

### 新竹縣3月與去年度同期售電量比較



#### 新竹縣 3 月與去年度同期售電量比較

機關，105/03：1182 萬度，106/01：1211 萬度

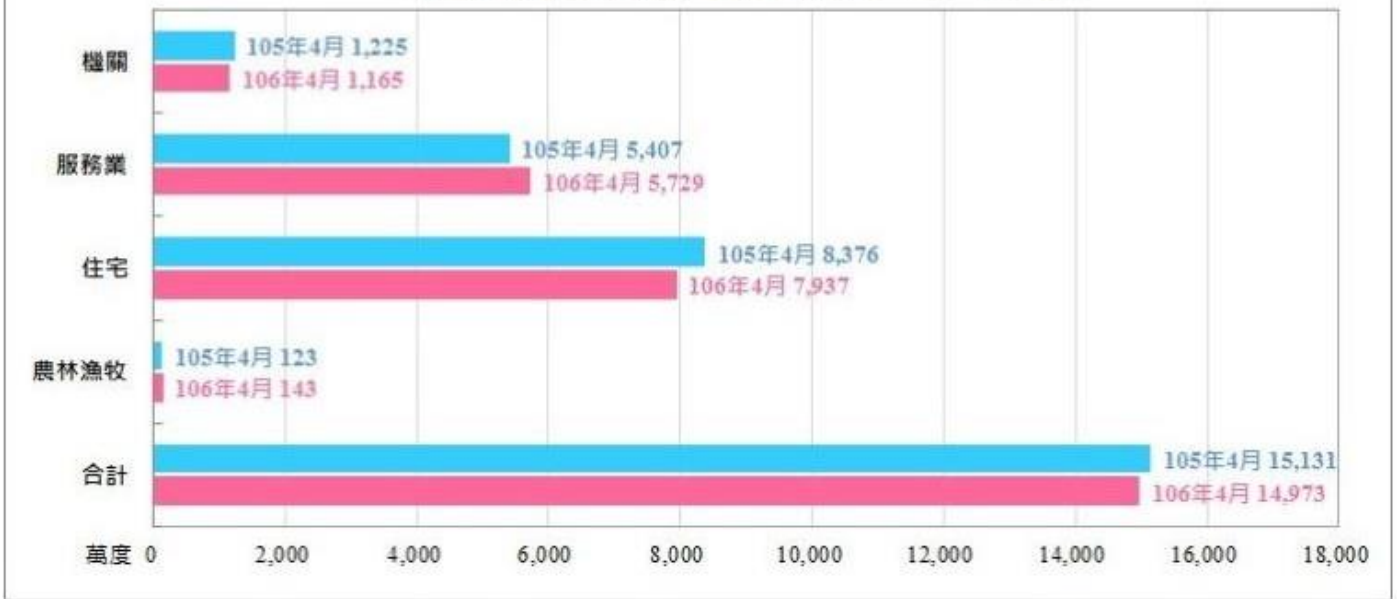
服務業，105/03：4707 萬度，106/01：5003 萬度

住宅，105/03：7459 萬度，106/01：7106 萬度

農林漁牧，105/03：119 萬度，106/01：124 萬度

合計，105/03：13467 萬度，106/03：13445 萬度

### 新竹縣4月與去年度同期售電量比較



新竹縣 4 月與去年度同期售電量比較

機關，105/04：1225 萬度，106/04：1165 萬度

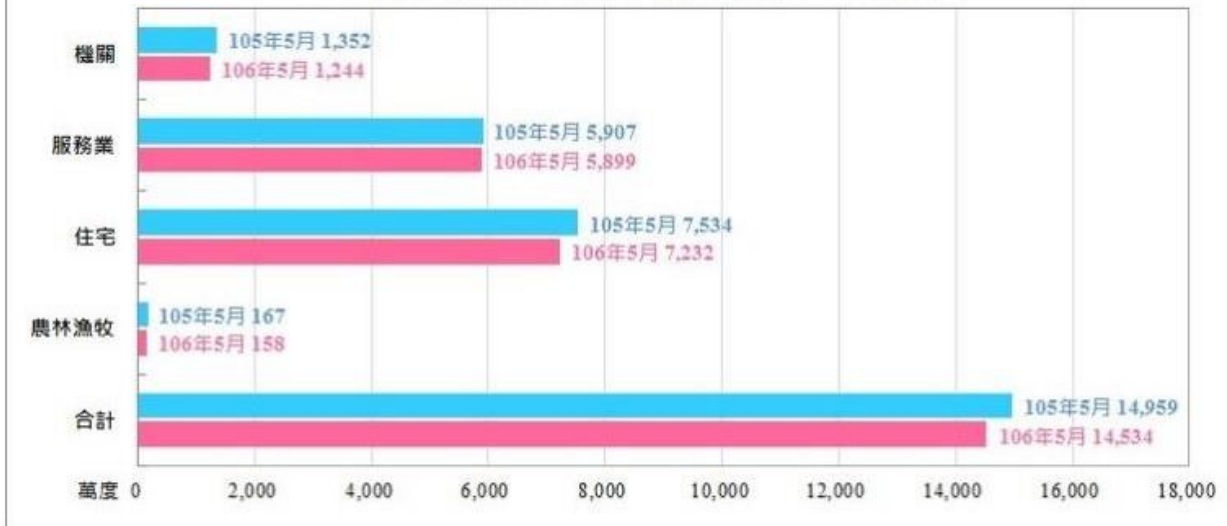
服務業，105/04：5407 萬度，106/04：5729 萬度

住宅，105/04：8376 萬度，106/04：7937 萬度

農林漁牧，105/04：123 萬度，106/04：143 萬度

合計，105/04：15131 萬度，106/04：14973 萬度

### 新竹縣5月與去年度同期售電量比較



新竹縣 5 月與去年度同期售電量比較

機關，105/05：1352 萬度，106/05：1244 萬度

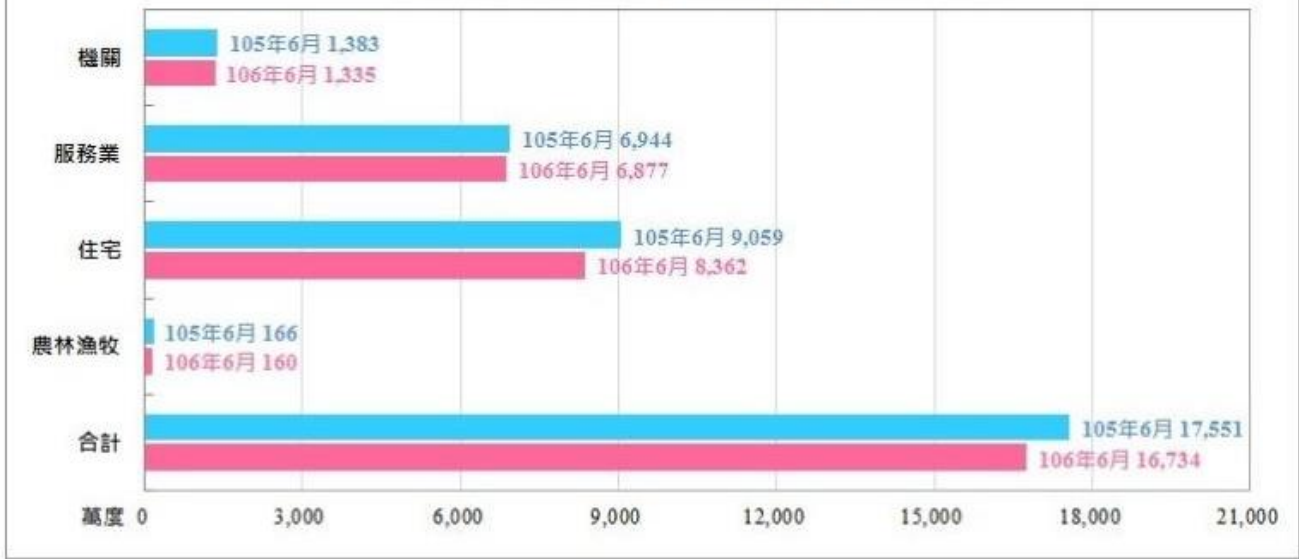
服務業，105/05：5907 萬度，106/05：5899 萬度

住宅，105/05：7534 萬度，106/05：7232 萬度

農林漁牧，105/05：167 萬度，106/05：158 萬度

合計，105/05：14959 萬度，106/05：14534 萬度

### 新竹縣6月與去年度同期售電量比較



新竹縣 6 月與去年度同期售電量比較

機關，105/06：1383 萬度，106/06：1335 萬度

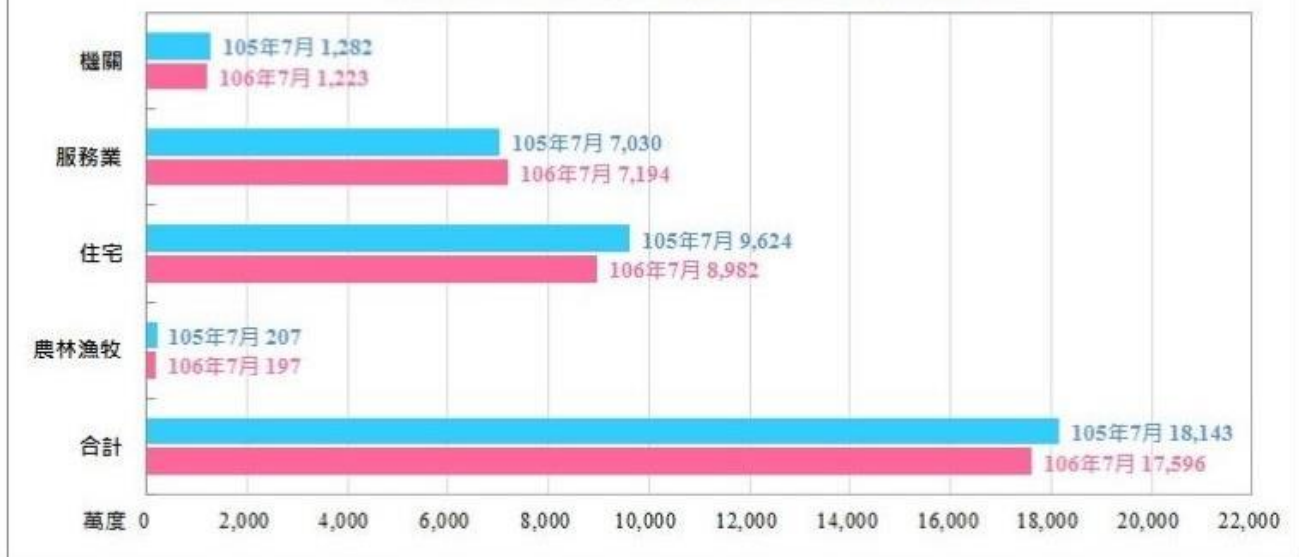
服務業，105/06：6944 萬度，106/06：6877 萬度

住宅，105/06：9059 萬度，106/06：8362 萬度

農林漁牧，105/06：166 萬度，106/06：160 萬度

合計，105/06：17551 萬度，106/06：16734 萬度

### 新竹縣7月與去年度同期售電量比較



新竹縣 7 月與去年度同期售電量比較

機關，105/07：1282 萬度，106/07：1223 萬度

服務業，105/07：7030 萬度，106/07：7194 萬度

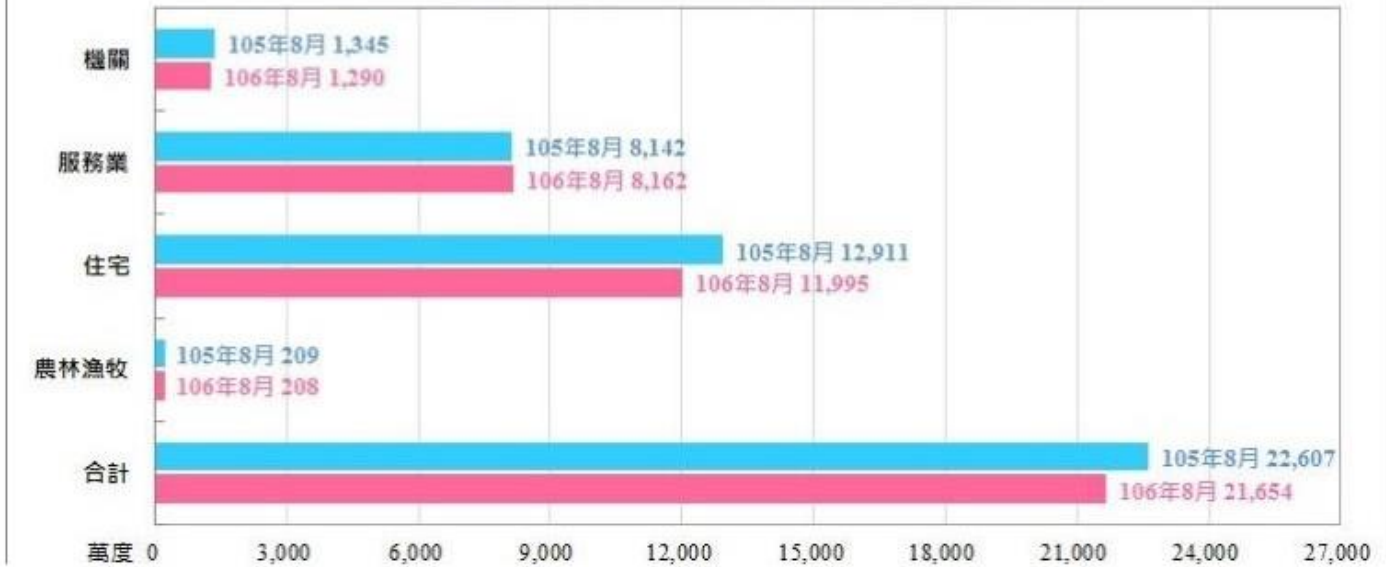
住宅，105/07：9624 萬度，106/07：8982 萬度

農林漁牧，105/07：207 萬度，106/07：197 萬度

合計，105/07：18143 萬度，106/07：17596 萬度



## 新竹縣8月與去年度同期售電量比較



### 新竹縣 8 月與去年度同期售電量比較

機關，105/08：1345 萬度，106/08：1290 萬度

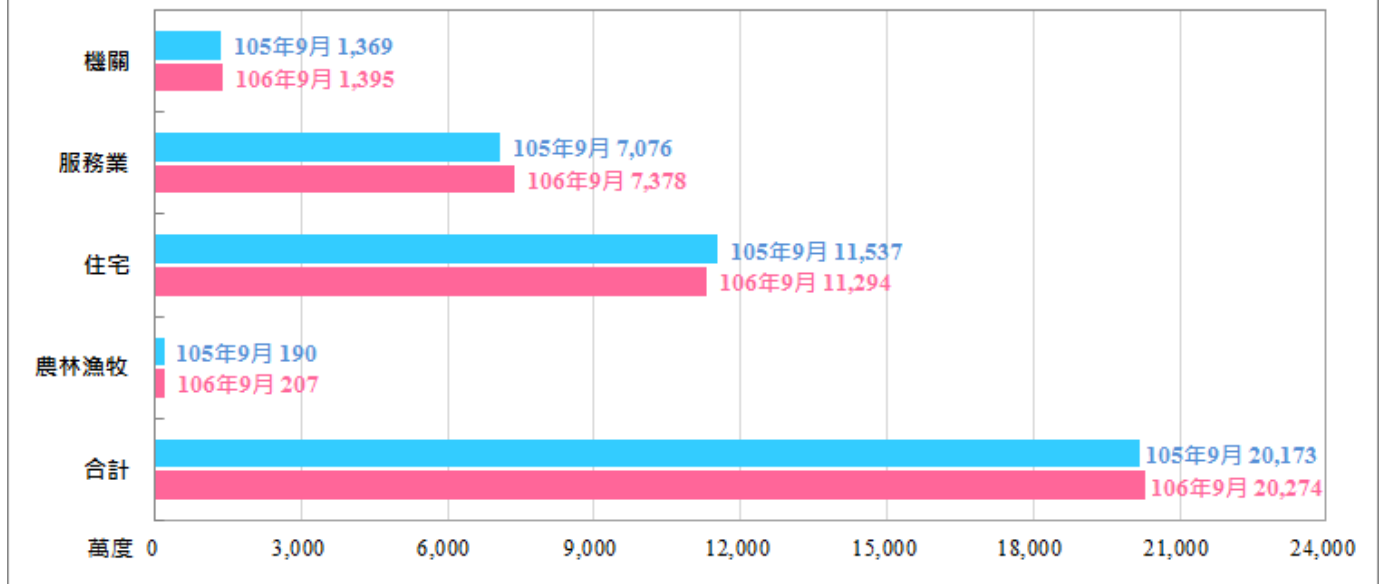
服務業，105/08：8142 萬度，106/08：8162 萬度

住宅，105/08：12911 萬度，106/08：11995 萬度

農林漁牧，105/08：209 萬度，106/08：208 萬度

合計，105/08：22607 萬度，106/08：21654 萬度

## 新竹縣9月與去年度同期售電量比較



### 新竹縣 9 月與去年度同期售電量比較

機關，105/09：1369 萬度，106/09：1395 萬度

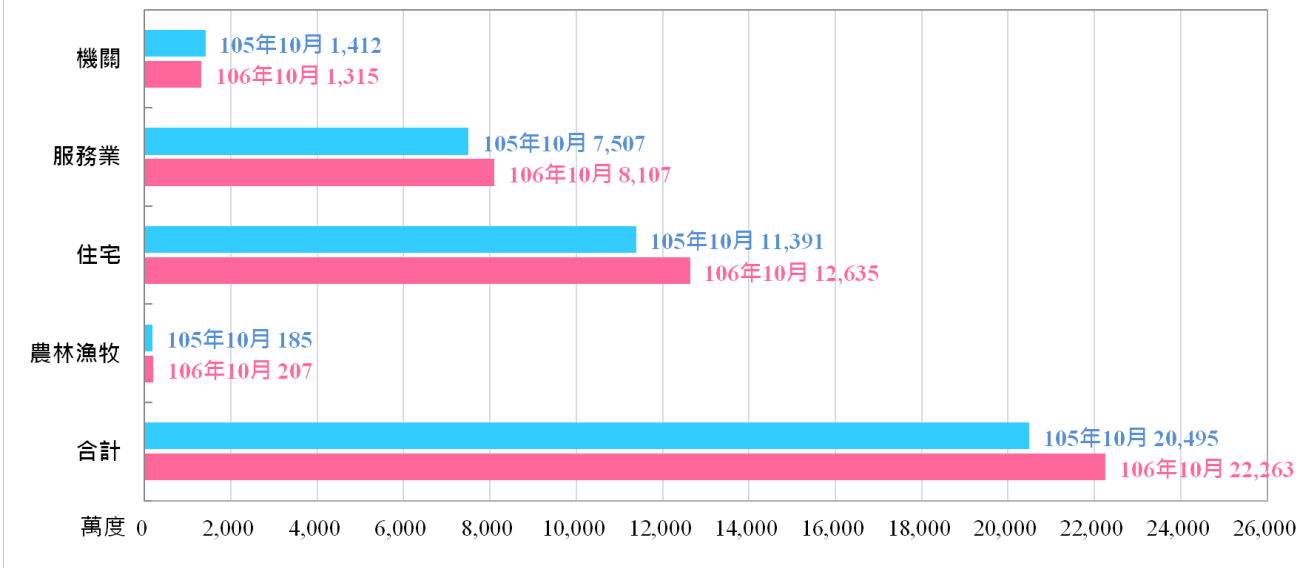
服務業，105/09：7076 萬度，106/09：7378 萬度

住宅，105/09：11537 萬度，106/09：11294 萬度

農林漁牧，105/09：190 萬度，106/09：207 萬度

合計，105/09：20173 萬度，106/09：20274 萬度

### 新竹縣10月與去年度同期售電量比較



#### 新竹縣 10 月與去年度同期售電量比較

機關，105/10：1412 萬度，106/10：1315 萬度

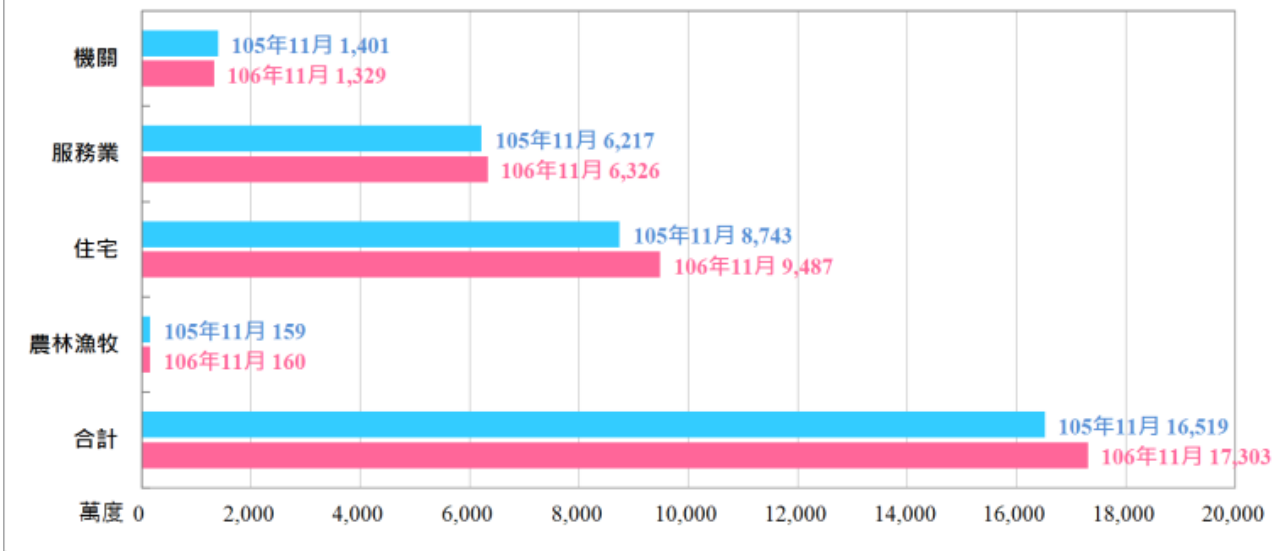
服務業，105/10：7507 萬度，106/10：8107 萬度

住宅，105/10：11391 萬度，106/10：12635 萬度

農林漁牧，105/10：185 萬度，106/10：207 萬度

合計，105/10：20495 萬度，106/10：22263 萬度

### 新竹縣11月與去年度同期售電量比較



#### 新竹縣 10 月與去年度同期售電量比較

機關，105/11：1401 萬度，106/11：1329 萬度

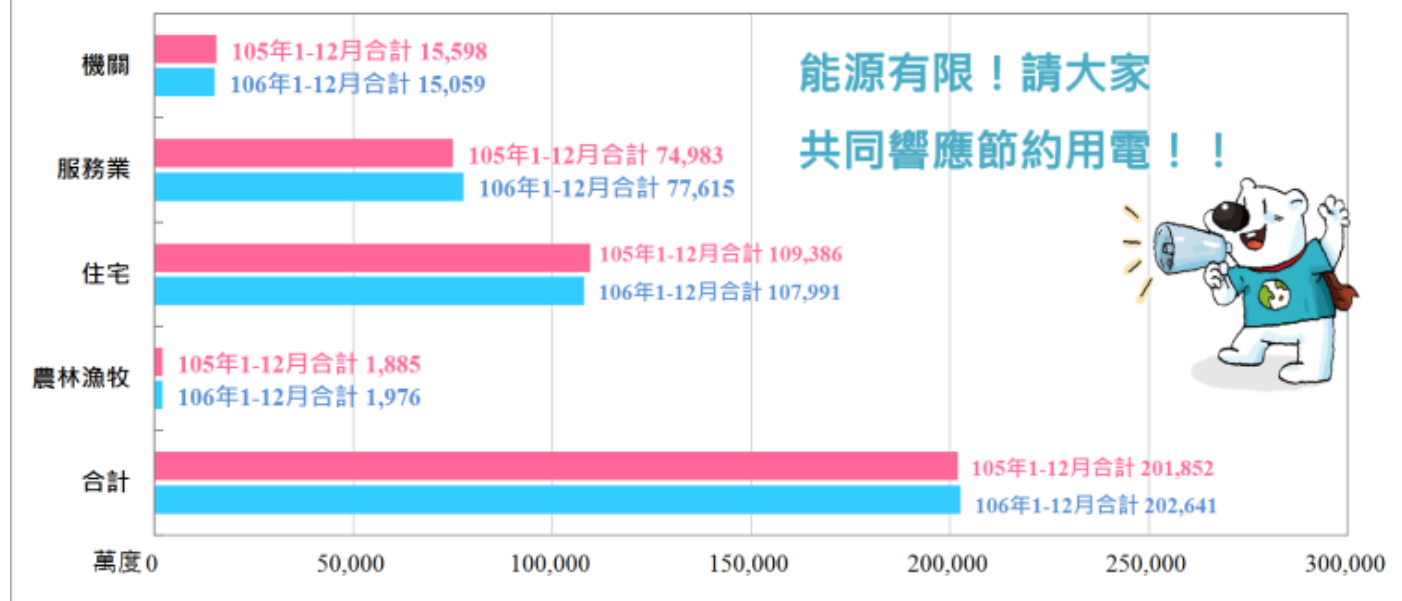
服務業，105/11：6217 萬度，106/11：6326 萬度

住宅，105/11：8743 萬度，106/11：9487 萬度

農林漁牧，105/11：159 萬度，106/11：160 萬度

合計，105/11：16519 萬度，106/11：17303 萬度

## 新竹縣1-12月與去年度同期售電量比較



新竹縣 1~12 月與去年度同期售電量比較

機關，105/1~12 合計：15598 萬度，106/1~12 合計：15059 萬度

服務業，105/1~12 合計：74983 萬度，106/1~12 合計：77615 萬度

住宅，105/1~12 合計：109386 萬度，106/1~12 合計：107991 萬度

農林漁牧，105/1~12 合計：1885 萬度，106/1~12 合計：1976 萬度

合計，105/1~12 合計：201852 萬度，106/1~12 合計：202641 萬度